

Sammanställning av utvärderingsblankett SFVH studiedagar 2009

Sammanlagt har 85 utvärderingar lämnats in.
Många med kommentarer som inte redovisas i detta dokument.

Inför Studiedagarna såg/fick Du en inbjudan och bekräftelse Tycker Du att:		
Kryssa för det alternativ som stämmer bäst	Ja	Nej
Inbjudan var tydlig och informativ?	84	1
Gav bekräftelsen den information Du önskade?	82	3

1= Stämmer inte alls, 2= Stämmer till viss del, 3 Stämmer till stor del, 4 Stämmer helt

Arrangemanget som helhet				
Kryssa för det alternativ som stämmer bäst	1	2	3	4
Målet med Studiedagarna har framgått tydligt och klart för mig	3	5	19	53
Innerhållet var på "rätt nivå" för mig	1	10	34	37
Studiedagarna täckte intressanta områden	1	13	19	42

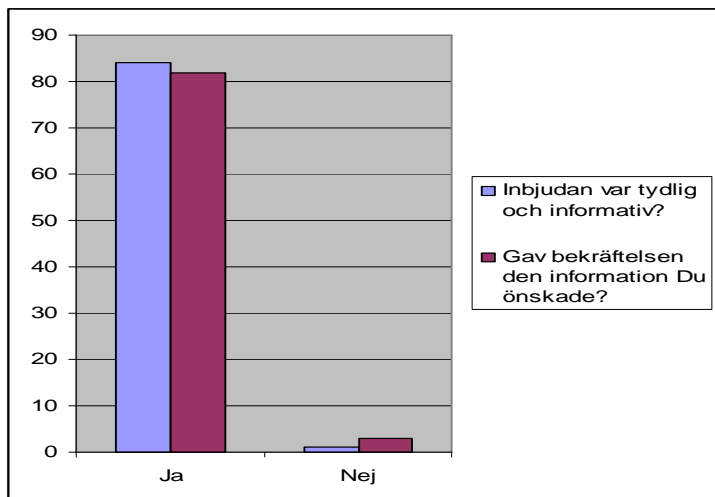
Föreläsningar

Måndag den 20 april				
Kryssa för det alternativ som stämmer bäst för dagen som helhet	1	2	3	4
Dagens program har gett mig användbar kunskap för framtiden	3	10	30	42

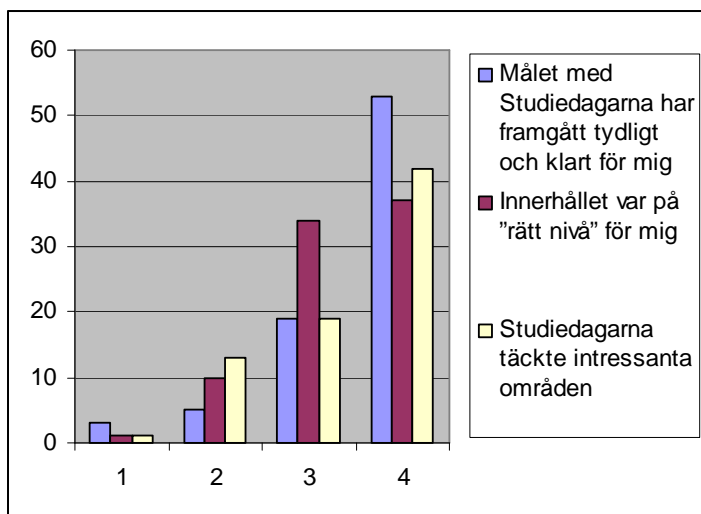
Tisdagen den 21 april				
Kryssa för det alternativ som stämmer bäst för dagen som helhet	1	2	3	4
Dagens program har gett mig användbar kunskap för framtiden	2	10	35	37

Onsdagen den 22 april				
Kryssa för det alternativ som stämmer bäst för dagen som helhet	1	2	3	4
Dagens program har gett mig användbar kunskap för framtiden	3	9	29	42

Diagram utvärdering av SFVH studiedagar 2009 i Södertälje

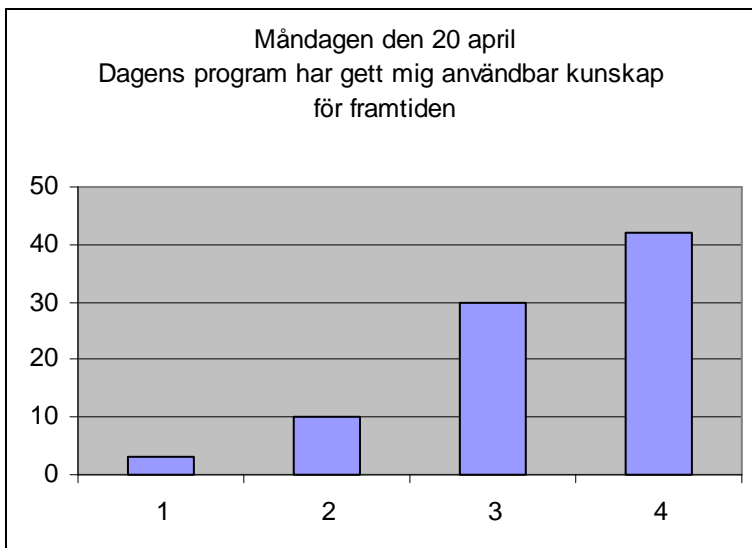


Inför Studiedagarna såg/fick Du en inbjudan och bekräftelse Tycker Du att:		
	Ja	Nej
Inbjudan var tydlig och informativ?	84	1
Gav bekräftelsen den information Du önskade?	82	3

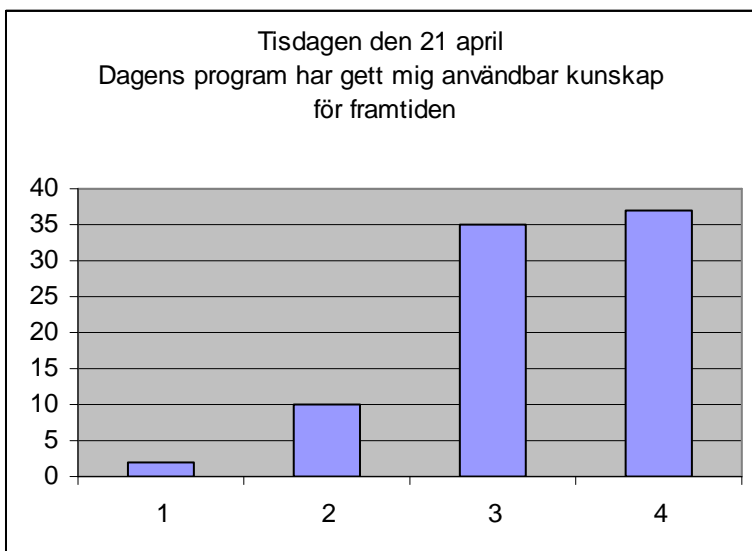


1= Stämmer inte alls, 2= Stämmer till viss del, 3 Stämmer till stor del, 4 Stämmer helt

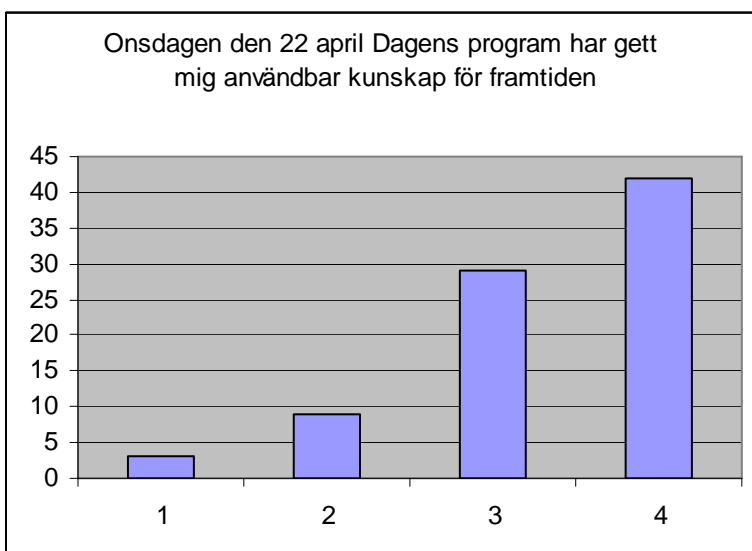
Arrangemanget som helhet				
Kryssa för det alternativ som stämmer bäst	1	2	3	4
Målet med Studiedagarna har framgått tydligt och klart för mig	3	5	19	53
Innerhållet var på "rätt nivå" för mig	1	10	34	37
Studiedagarna täckte intressanta områden	1	13	19	42



1= Stämmer inte alls, 2= Stämmer till viss del, 3 Stämmer till stor del, 4 Stämmer helt



1= Stämmer inte alls, 2= Stämmer till viss del, 3 Stämmer till stor del, 4 Stämmer helt



1= Stämmer inte alls, 2= Stämmer till viss del, 3 Stämmer till stor del, 4 Stämmer helt