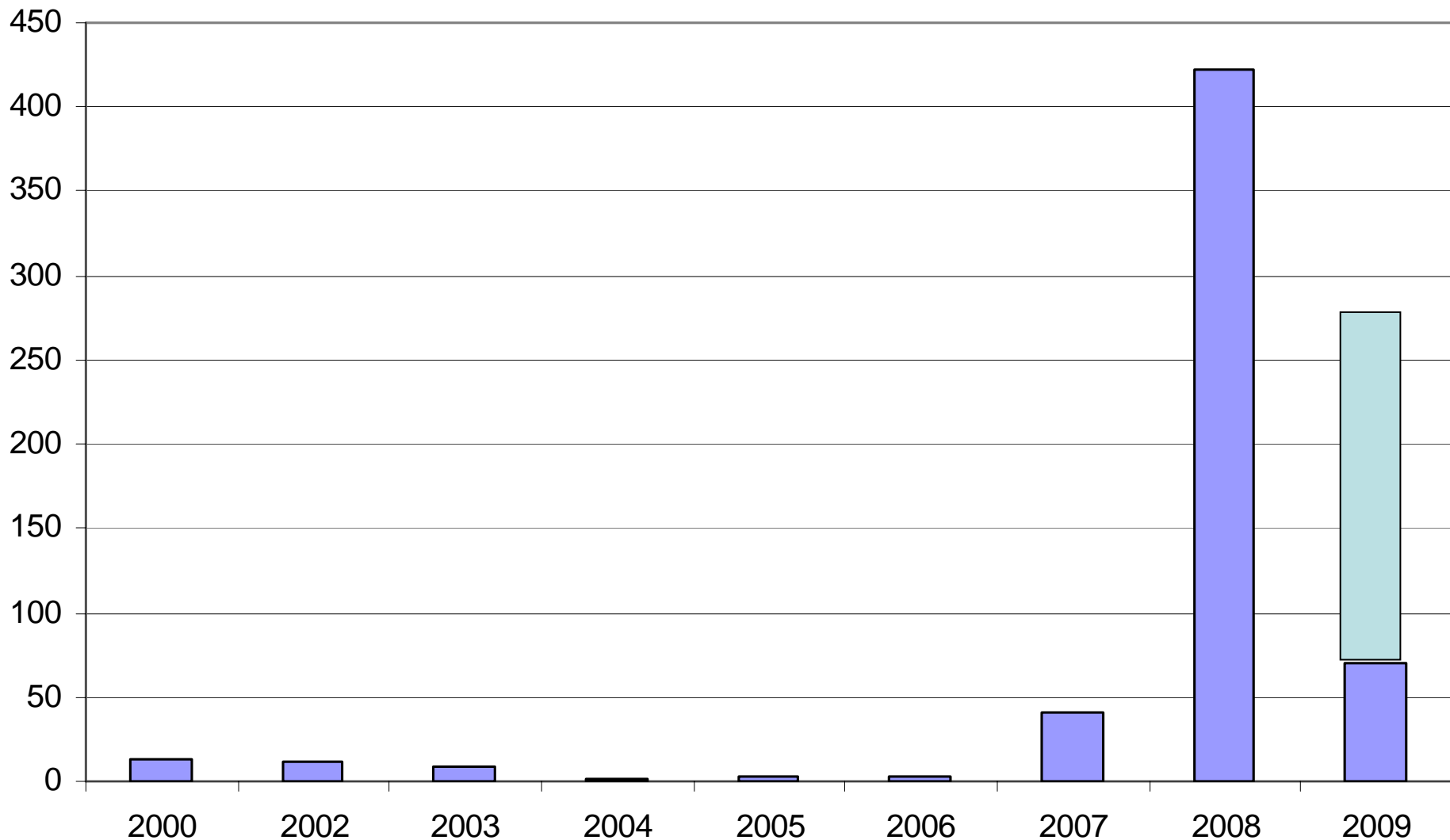


VRE i Stockholm

Olle Aspevall
Vårdhygien Stockholms län

VRE i Stockholm 2000-20 april 2009



Artfördelning per år

Species/gen	2007	2008	2009	Totalt
E fm van A	3	96	8	107
E fm van B	38	325	60	423
E gallinarium, Van A + C		1		1
E fs Van A			2	2
Totalt	41	422	70	533

Kvinnor: 46%

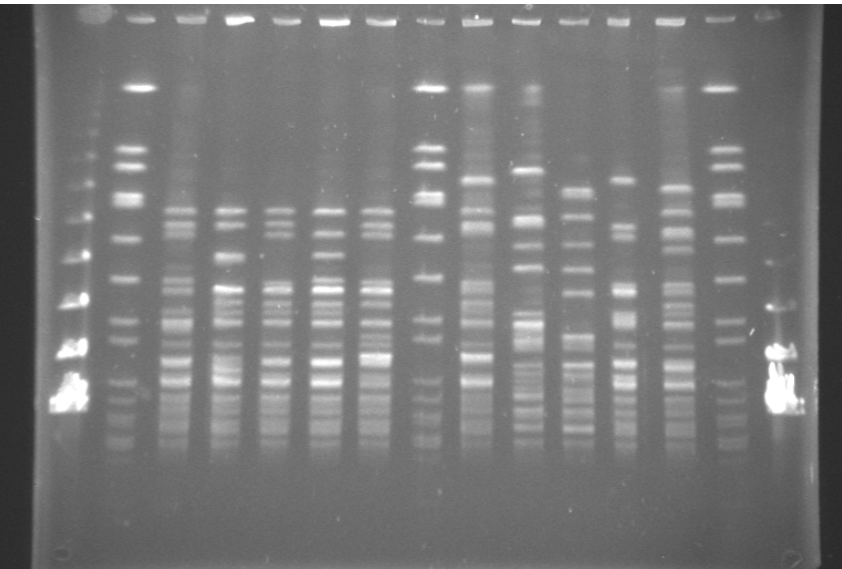
Män: 54%

Medelåder: 63

Fördelning per sjukhus

Sjukhus	2007	2008	2009	Totalt
Huddinge	31	281	34	346
Solna	1	62	4	67
SÖS	1	33	18	52
Dand	4	26		30
Dalen		6	8	14
Stockh sjukhem	4	1		5
Södertälje		3		3
Ekehöjdens Äldreboende			2	2
Frösunda rehab		2		2
Handens äldreboende		1	1	2
Ersta		1		1
Hornstulls sjukhem		1		1
Högdalens Äldreboende			1	1
Långbro PAH		1		1
Nacka			1	1
Röda korset		1		1
Salsjöbaden			1	1
Serafens sjukhem		1		1
St Erik		1		1
Vårbergs sjukhem		1		1
Totalt	41	422	70	533

PFGE-typer per år

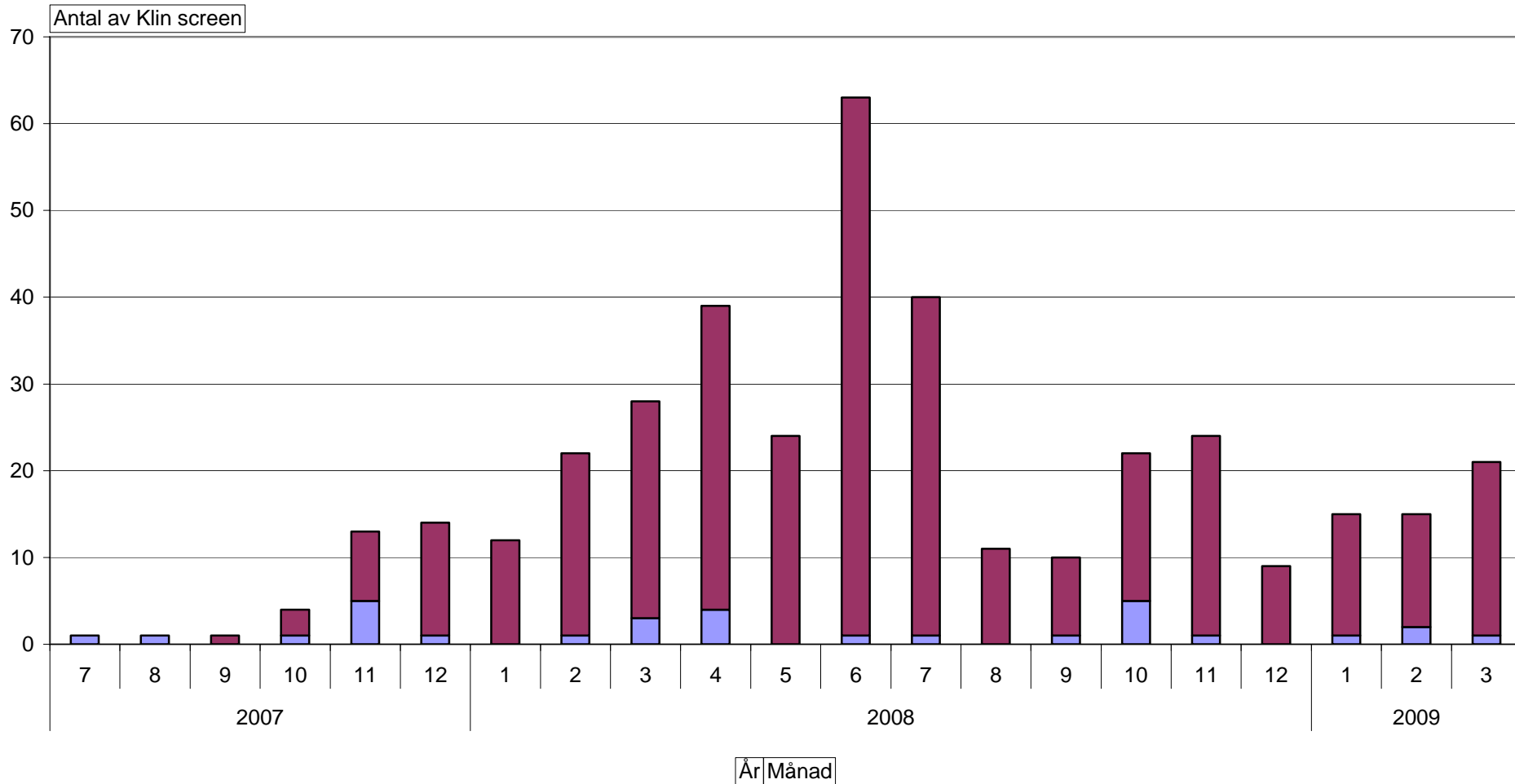


Typ	2007	2008	2009	Totalt
VAN B-07-01	34	305	51	390
VAN A-08-01	1	63	5	69
VAN A-07-01	1	18		19
UNIK		3	8	11
VAN B-08-11		5		5
VAN A-08-07		4		4
VAN A-08-08		3	1	4
VAN B-08-15		4		4
VAN B-07-03	3			3
VAN A-08-04		2		2
VAN B-08-02		2		2
VAN B-09-02			2	2
VAN A-07-02	1			1
VAN A-08-02		1		1
VAN A-08-03		1		1
VAN A-08-05		1		1
VAN A-08-06		1		1
VAN A-08-13		1		1
VAN A-08-16		1		1
VAN B-07-04	1			1
VAN B-08-01		1		1
VAN B-08-03		1		1
VAN B-08-09		1		1
VAN B-08-10		1		1
VAN B-08-12		1		1
VAN B-08-14		1		1
VAN B-09-01			1	1
Totalt	41	421	68	530

Van B 07-01

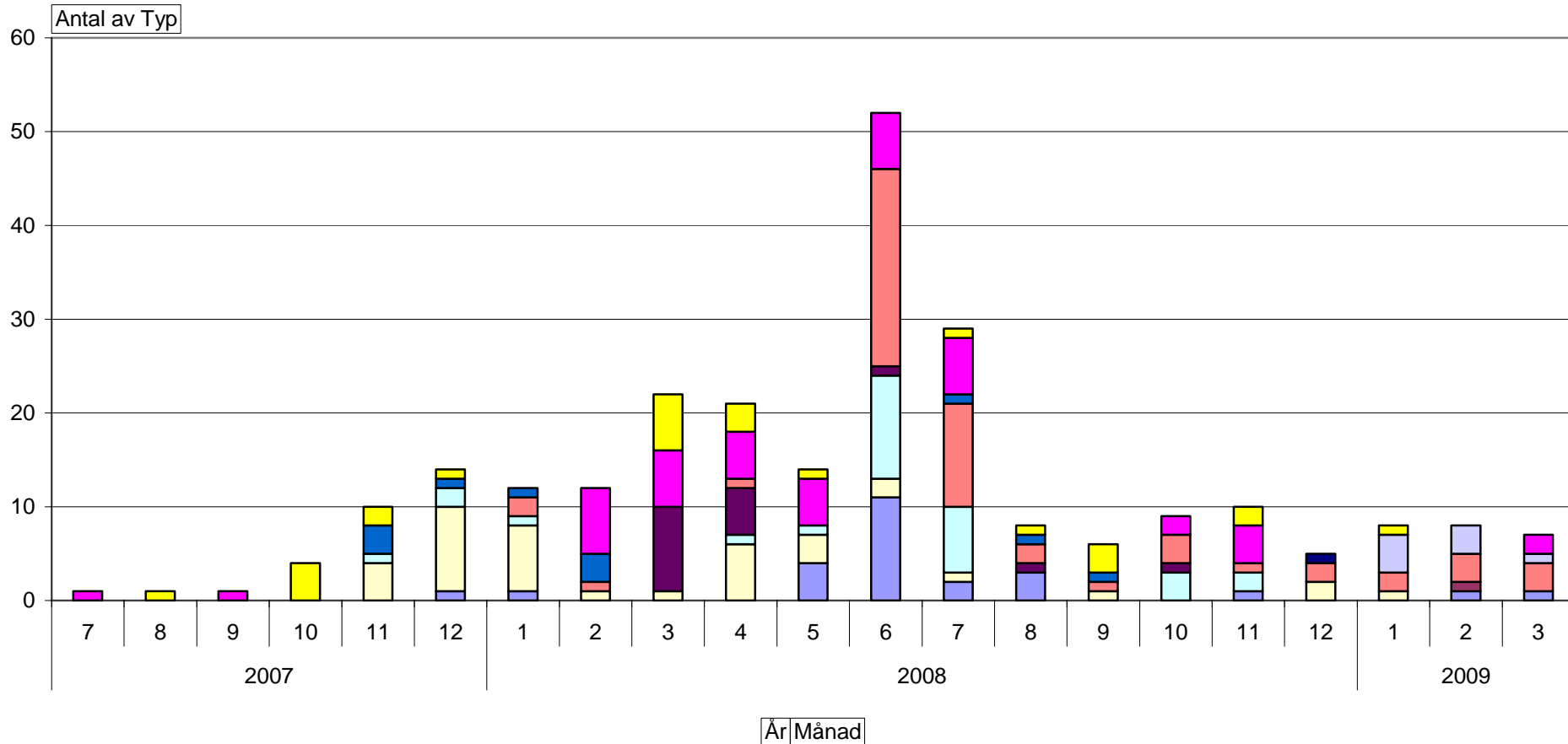
8% klin

Typ	
Klin screen	
■ VAN B-07-01 - klin	■ VAN B-07-01 - screen



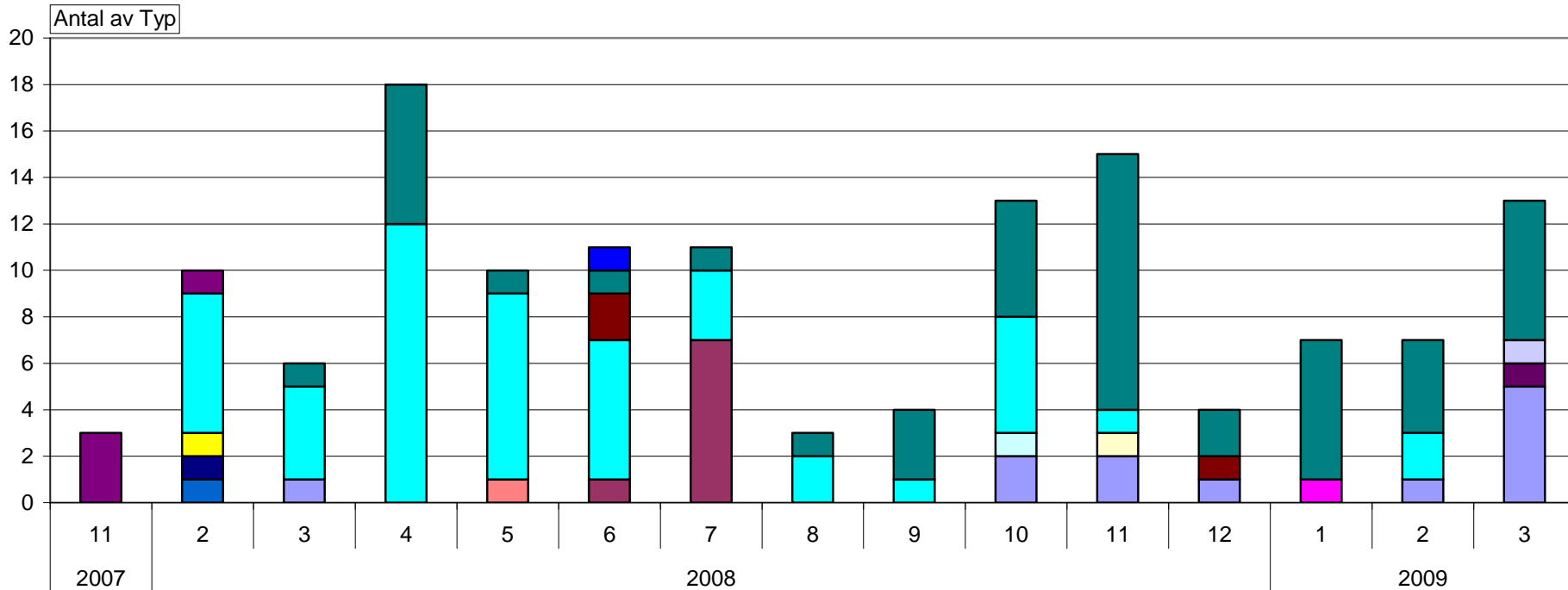
Van B 07-01, Huddinge

Klinik			
Typ			
■ Akut-AVA - VAN B-07-01	■ endokrin - VAN B-07-01	■ gastro - VAN B-07-01	■ geriatrik - VAN B-07-01
■ hematol - VAN B-07-01	■ Infektion - VAN B-07-01	■ IVA - VAN B-07-01	■ kardiolog - VAN B-07-01
■ lungklin - VAN B-07-01	■ njur - VAN B-07-01	■ transpl - VAN B-07-01	



Van B 07-01, Ovriga

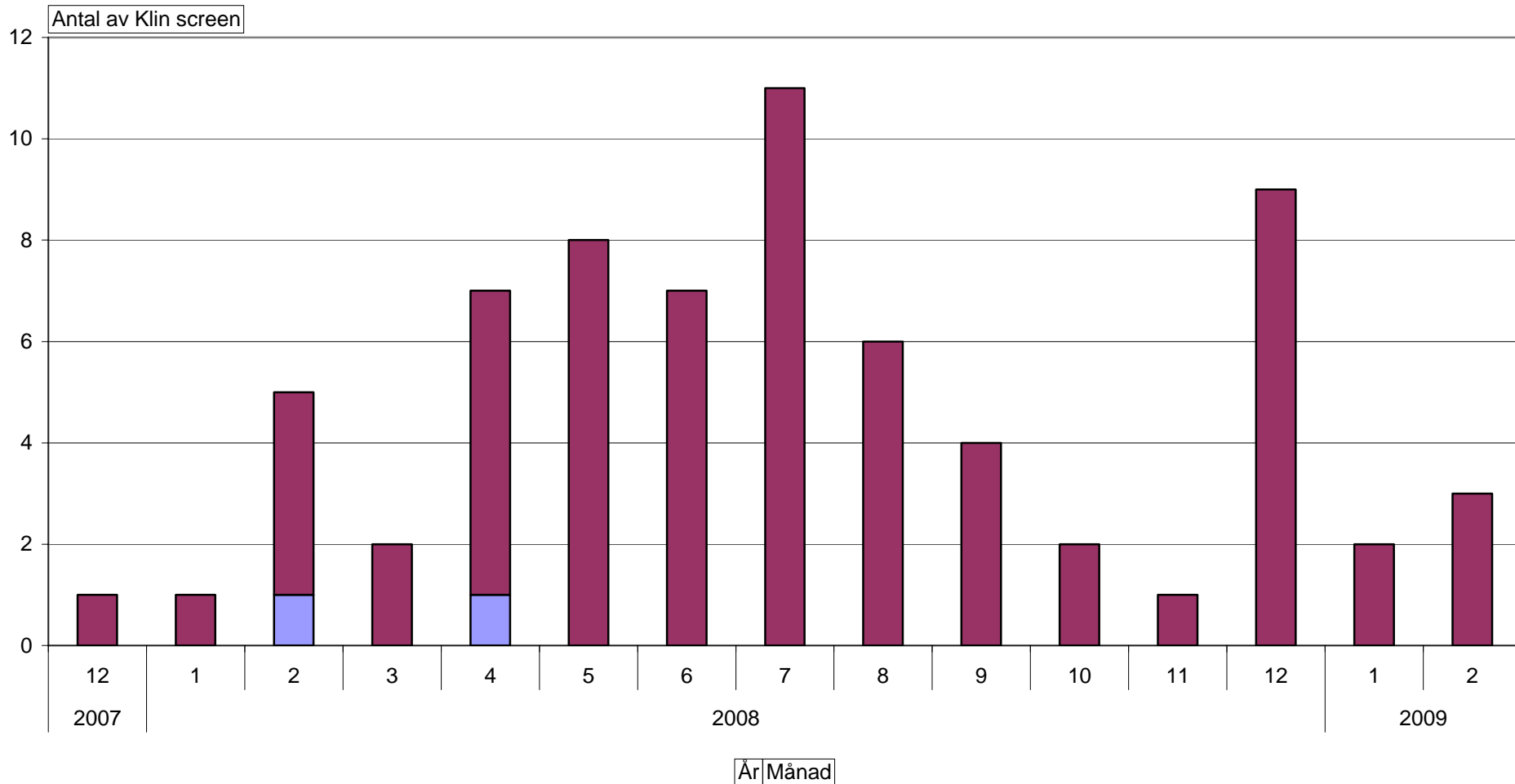
Klinik		
Typ		
 Dalen - VAN B-07-01	 Dand - VAN B-07-01	 Ersta - VAN B-07-01
 Handens äldreboende - VAN B-07-01	 Högdalens Äldreboende - VAN B-07-01	 Liljeholmen Kastanjen - VAN B-07-01
 Långbro PAH - VAN B-07-01	 Nacka - VAN B-07-01	 Röda korset - VAN B-07-01
 Salsjöbaden - VAN B-07-01	 Serafens sjukhem - VAN B-07-01	 Solna - VAN B-07-01
 Stockh sjukhem - VAN B-07-01	 Södertälje - VAN B-07-01	 SÖS - VAN B-07-01
 Vårbergs sjukhem - VAN B-07-01		



Van A 08-01

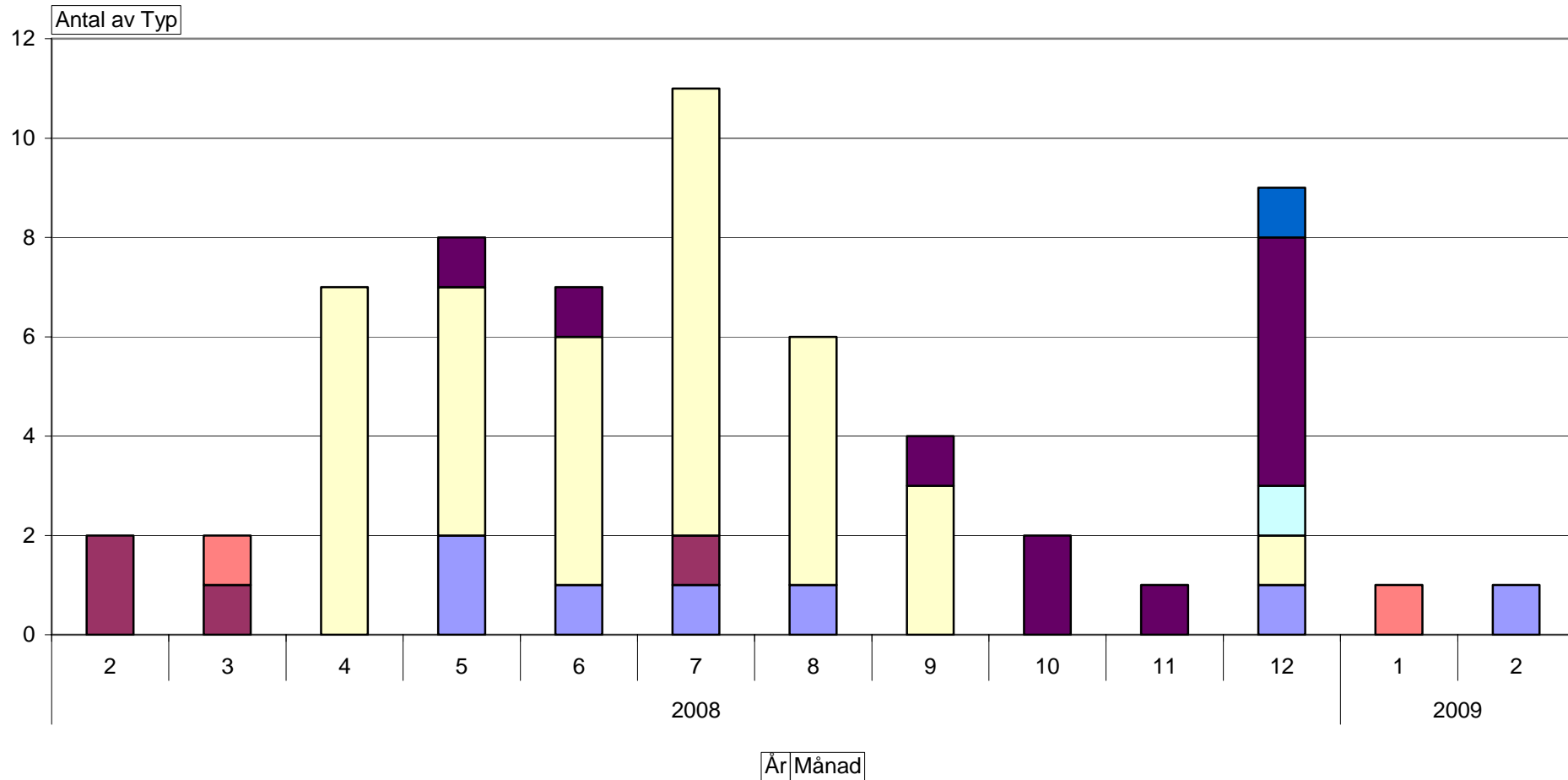
3% klin

Typ	
Klin screen	
■ VAN A-08-01 - klin	■ VAN A-08-01 - screen



Van A 08-01, Huddinge

Klinik			
Typ			
■ Akut-AVA - VAN A-08-01	■ gastro - VAN A-08-01	■ geriatrisk - VAN A-08-01	■ hematol - VAN A-08-01
■ Infektion - VAN A-08-01	■ IVA - VAN A-08-01	■ ort - VAN A-08-01	



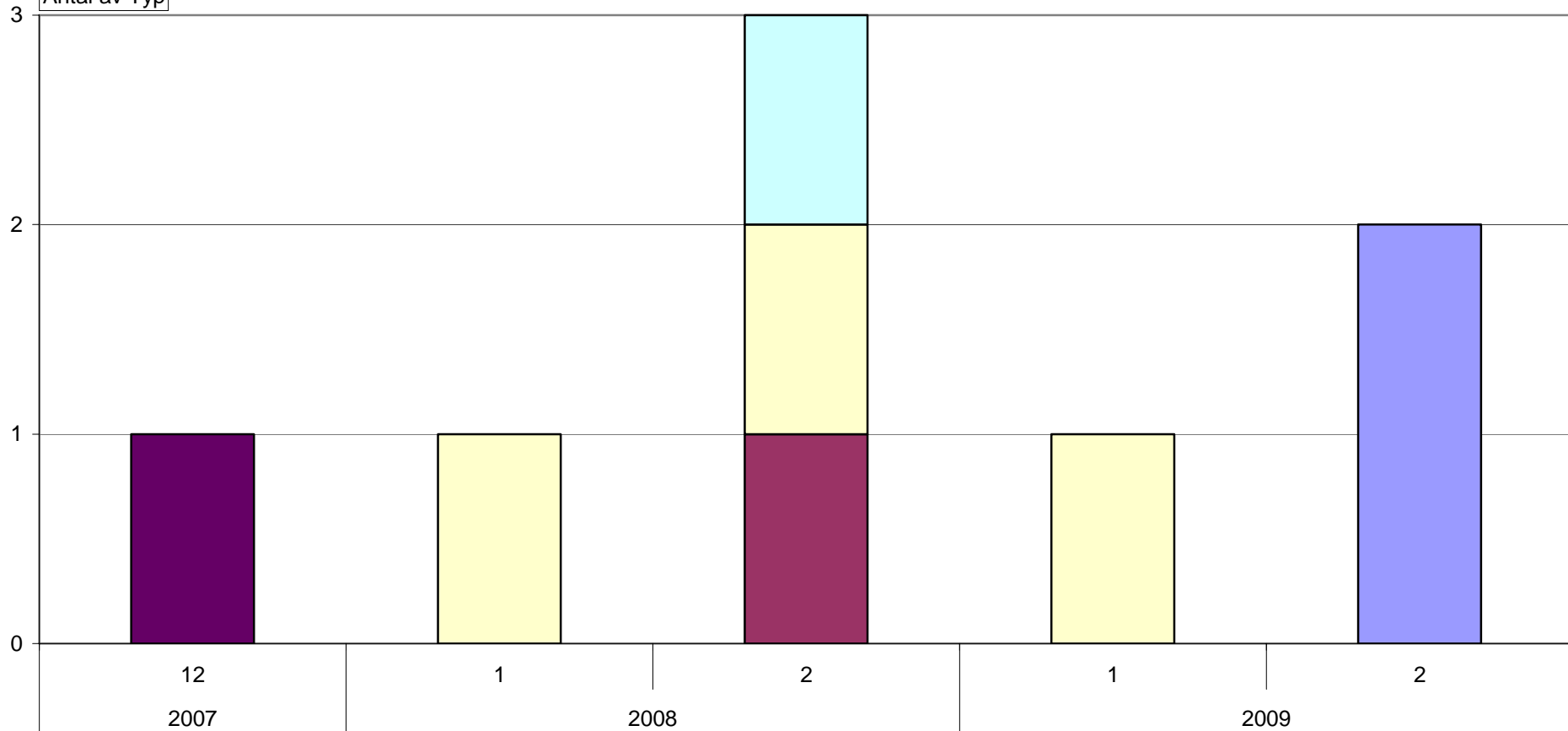
Van A 08-01, Övriga

Klinik

Typ

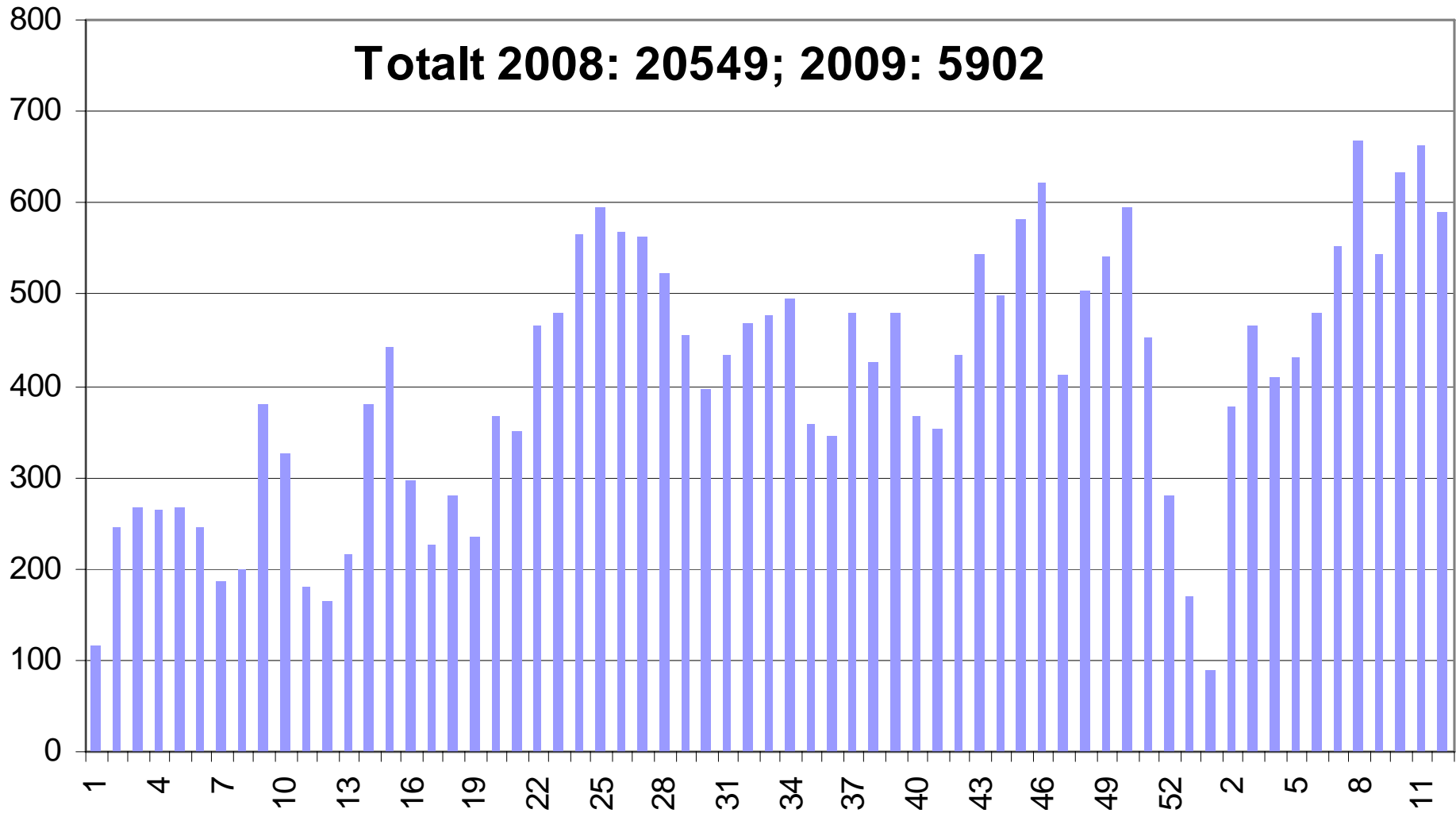
■ Ekehöjdens Äldreboende - VAN A-08-01 ■ Frösunda rehab - VAN A-08-01 ■ Solna - VAN A-08-01 ■ St Erik - VAN A-08-01 ■ Stockh sjukhem - VAN A-08-01

Antal av Typ



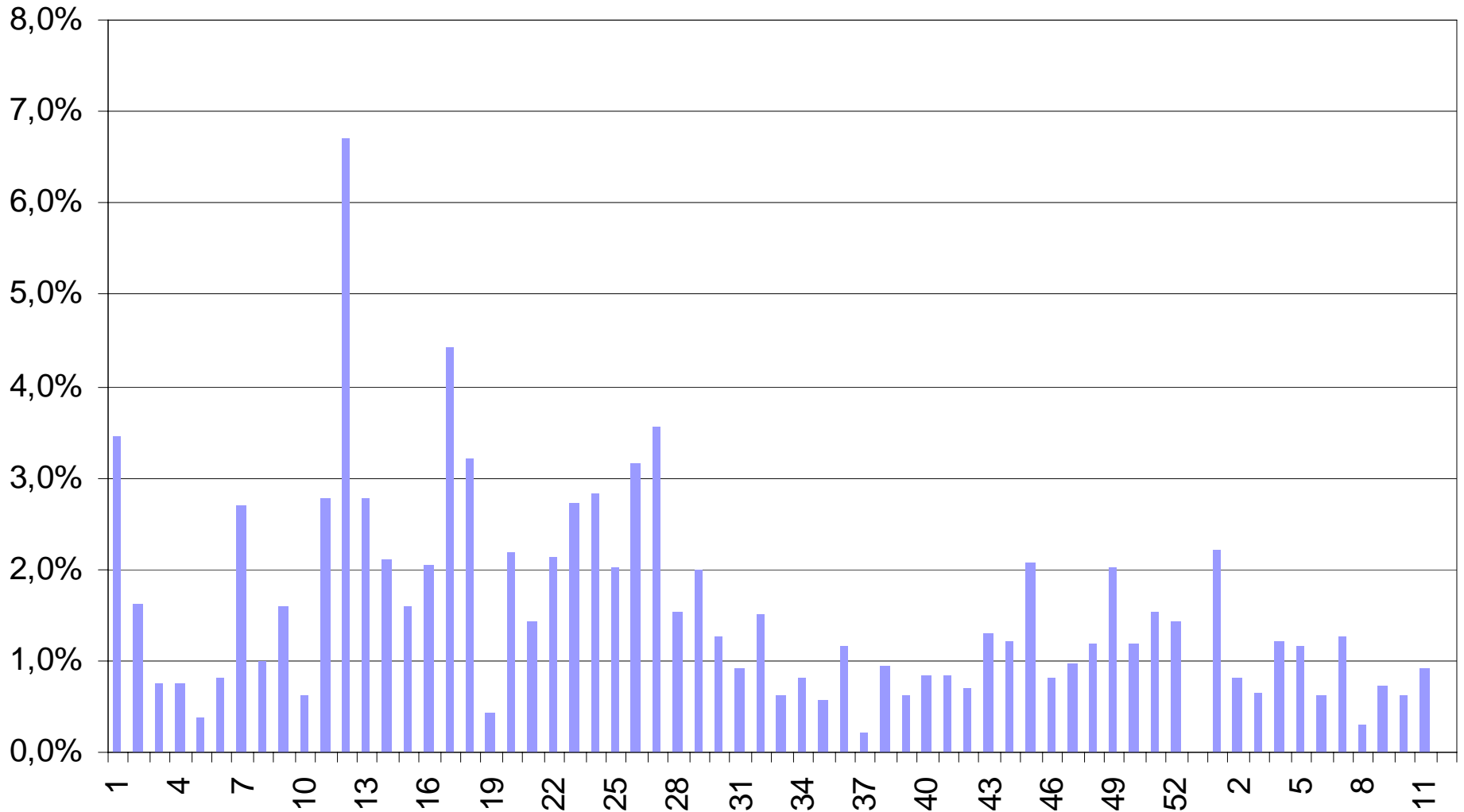
Antal tagna prov per vecka, Huddinge lab

Totalt 2008: 20549; 2009: 5902



080713: 220 fall: 216 positiva i faeces, 216 provtagna i faeces. 22 fall upptäckta initialt i annan odling än faeces.

Hittade fall per tagna prov, Huddinge lab



Vad har vi gjort?

- Hygienronder.
- Smittspårning/screening – enkelrum för riskfaktorer.
- Patienthandhygien.
- Bufféer bort, köksansvarig.
- Probiotika på riskavd.
- Reviderade antibiotikarekommendationer.
- Genomgång av städrutiner – ansvarsfördelning.

VRE-utbrott i Frankrike

- creation of a VRE control committee;
- cohorting of VRE carriers in a dedicated ward;
- extensive screening of contact patients;
- use of a sensitive technique for detecting VRE in rectal samples;
- intervention of a dedicated team to reduce consumption of selected antibiotics;
- information for, and education of, all hospital staff;
- electronic tracking of in-hospital transfer and readmission of VRE carriers and contact patients.

Lucet et al. 2007

Vad ska vi göra?

- Enkelrum, strikt.
- Patientnära desinfektion/städning.
- Minska antibiotikaförbrukning.
- Handhygien, personal och patienter.
- Handskar vid vård av patienter med VRE???

Enkelrum

- Saknas.
- Stänga vpl – omvandla två/flerrum till enkelrum?
- Öppna nya platser?

Patientnära desinfektion/städning

- Görs det verkligen varje dag? Hur vet vi?
 - Checklistor?
- **Desinfektion** eller rengöring?

	Före	Efter
17 rum		
Städ, VRE	94%	71%
Des, VRE		0%
9 rum		
Städ, CDAD	100%	78%
Des, CDAD		11%

Under 4 mån: 80% av VRE-rum pos före städning, 0% efter. 90% av CDAD pos före städning, 20% efter.

Eckstein 2007.

Minska antibiotikaförbrukning

- Hur?
 - Nya PM?
 - Restriktioner?
 - End. Infektionsspec. får ordinera vissa ab?
 - Alla/vissa ordinationer går igenom av specialist - återkoppling?
- Vilka?
 - Alla!
 - Ssk cefalosporiner, kinoloner, anti-anaerob-ab.
 - Lucet et al. 2007: third-generation cephalosporins, amoxicillin-clavulanic acid, glycopeptides, imipenem, piperacillin-tazobactam and metronidazole.

Handhygien

- Personal
 - VRISS-projekt, PP-mätningar, hög tillgänglighet på desinfektions-dispensrar.
- Patienter
 - Broschyr.
 - Information till patienter och närstående vid inskrivning.