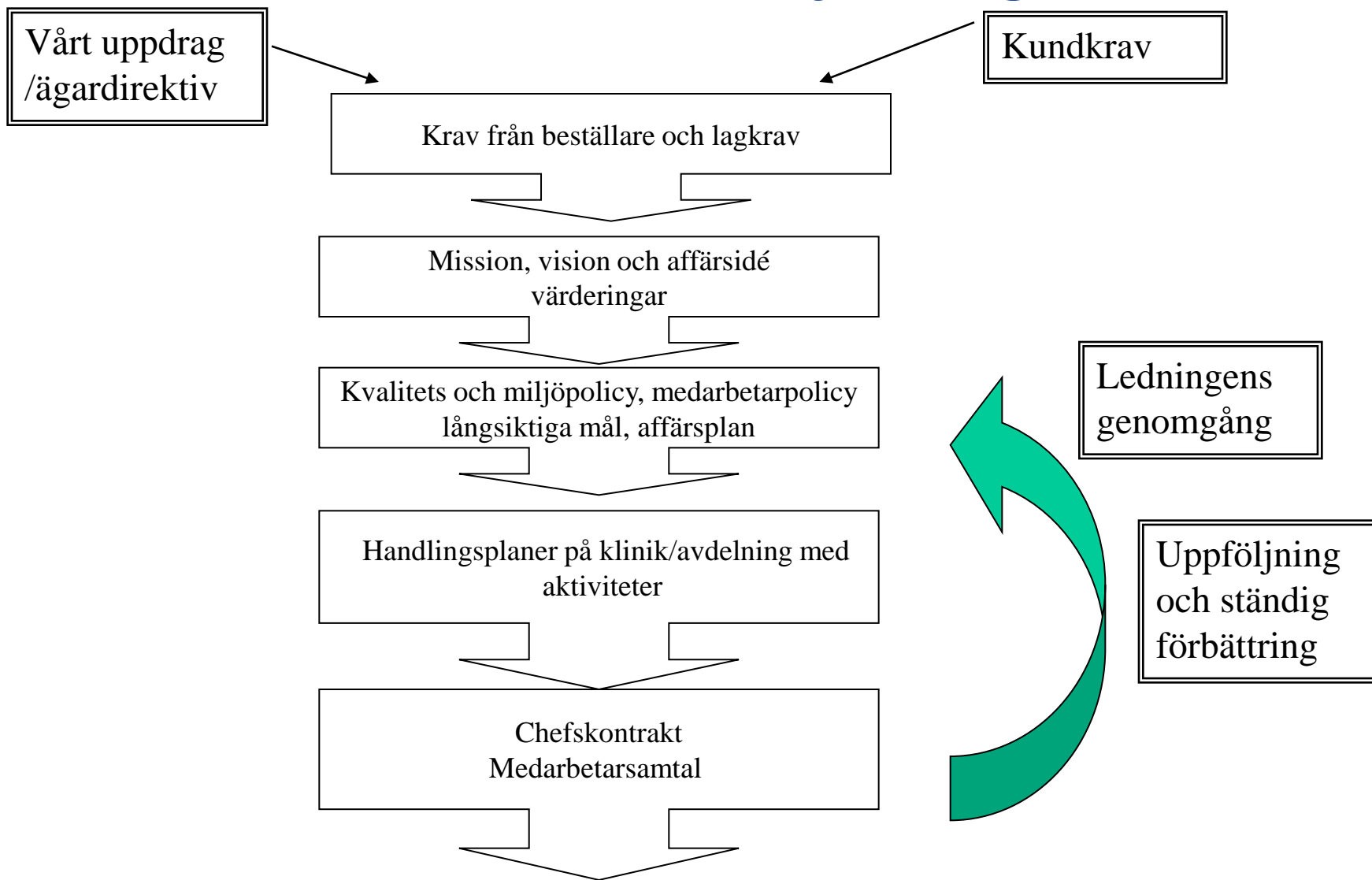
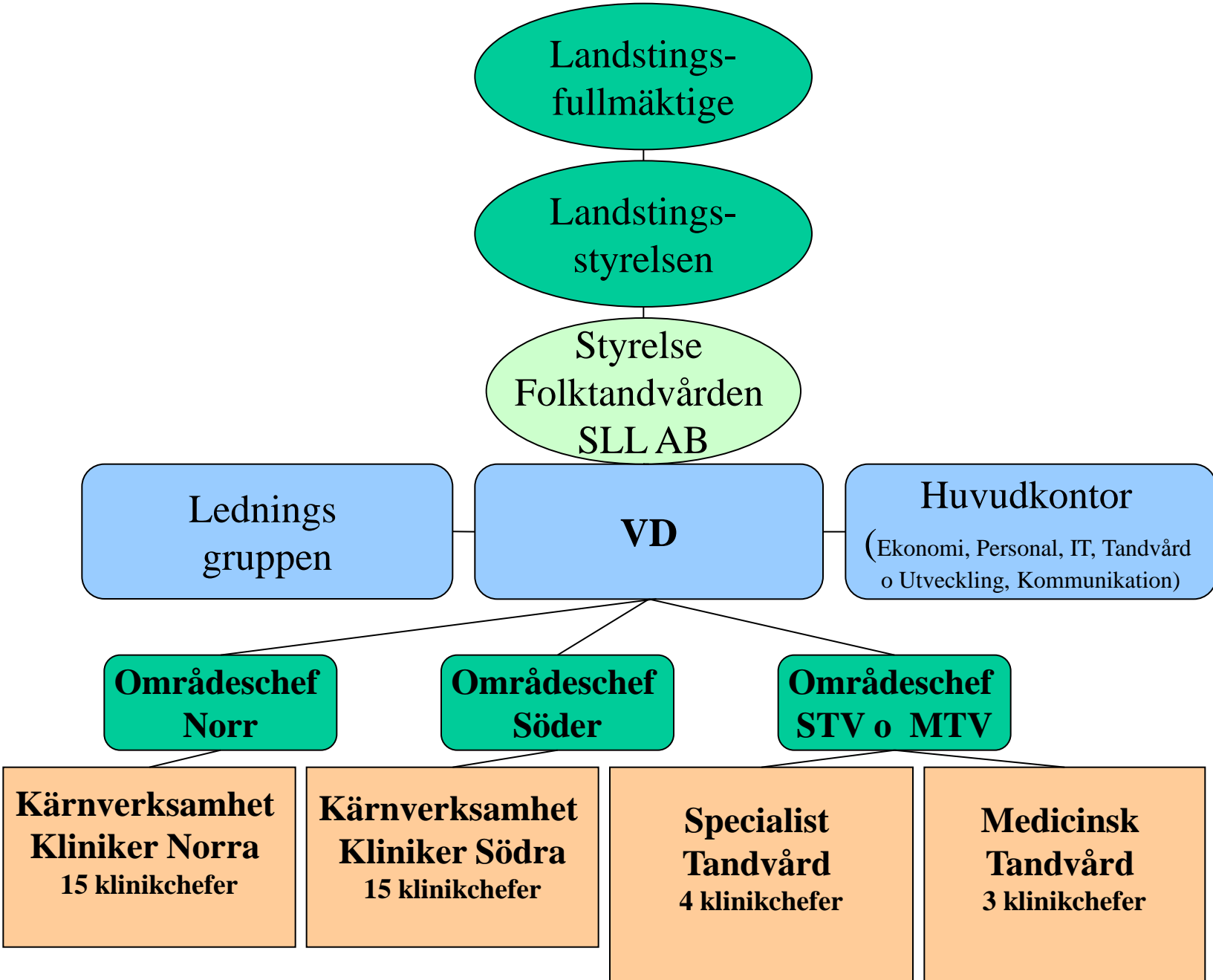


# Hur vi arbetar med kvalitets- och patientsäkerhetsfrågor

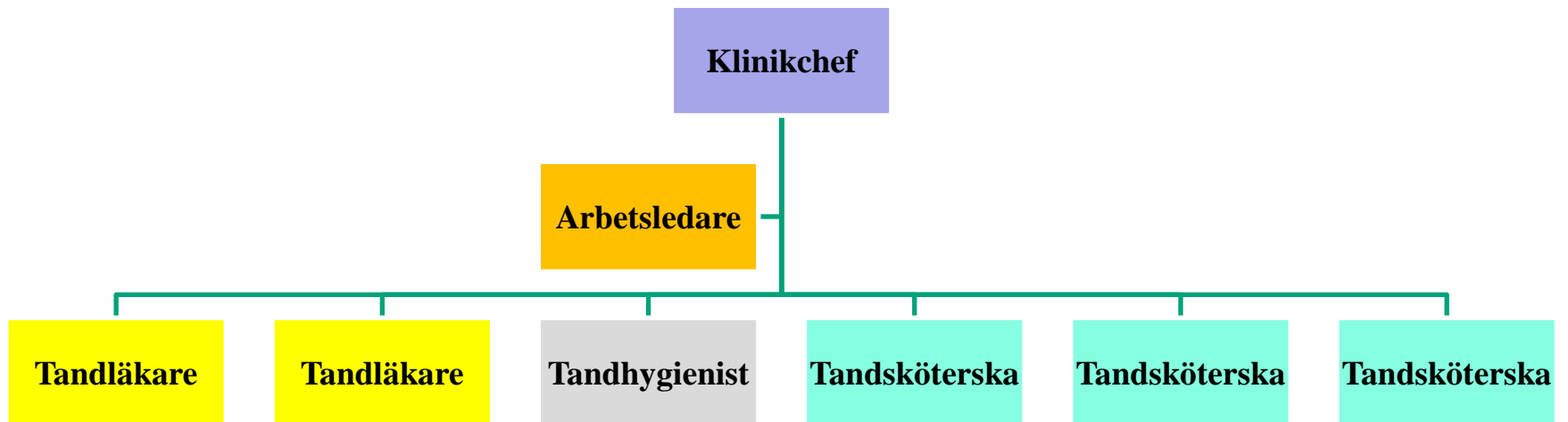
Folktandvården Stockholms län AB

# Rödatråden i ledningssystemet och verksamhetsstyrningen






# Klinikstruktur



# Vårt arbetssätt i Folktandvården vårt ledningssystem



Välkommen till Bryggan!  
Folktandvårdens intranät

Mia Stenberg | Inställningar | Dina genvägar

Start | **Vårt arbetssätt** | Kliniker | Adressbok | Stöd och service | För medarbetare | Om oss | Nätverk

Sök

Du är här: [Hem](#) \ Vårt arbetssätt [Spara som genväg](#)

## Vårt arbetssätt

Här hittar du vårt arbetssätt på Folktandvården.

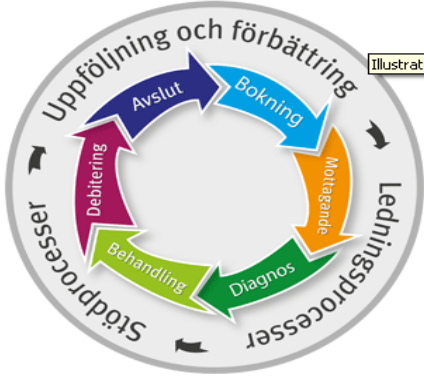


Illustration av vårt arbetssätt

### Vårdflödet

- [Hygien och smittskydd](#)
- [Uppföljning och förbättring](#)
- [Extern verksamhet](#)
- [Forskning och utveckling](#)
- [ToU-avdelningen](#)

### Genvägar

- [Ämnelser – HändelseVis](#)
- [Frisktvård](#)
- [Första hjälpen](#)
- [Klagomål](#)
- [Miliöregler](#)
- [Patientsäkerhet](#)

Vi beskriver här vårdflödet från det att du bokar in patienten tills han eller hon går ut genom dörren. På dessa sidor kan du också läsa om hur vi följer upp vårt arbete för att uppnå bästa resultat för våra kunder och för att utvecklas och bli bättre.


Vårt arbetssätt omfattar även stödprocesser och ledningsprocesser, som du hittar under Stöd och service respektive Om oss.

Här under Vårt arbetssätt finns också information om om vår externa verksamhet på barnvårdscentraler, skolor och äldreboenden med flera platser. Under rubriken "forskning och utveckling" får du ta del av rapporter och information om hur du går till väga om du vill göra en studie.

Sidansvarig [ToU-avdelningen](#)  
Uppdaterad 1 juli 2008 11:44

Sida 5

2012-04-20



# HändelseVis

- Gemensamt avvikelsehanteringsystem för hela Stockholms läns Landsting
- Tre olika moduler
  - Vårdavvikelser
  - Miljöavvikelser
  - Arbetsmiljöavvikelser

# Varför ska vi rapportera avvikelser ?

Att systematiskt anmäla och åtgärda brister är ett sätt att arbeta förebyggande

- Förebygga negativ effekter genom att åtgärda tillbudena och riskerna
- Rapportera risker är det optimala förbättringsarbetet
- Uppnå ständiga förbättringar
- Krav från Socialstyrelsen 2011:9
- Krav i Miljöcertifieringen enligt ISO 14 001 och Miljöbalkens hänsynsregler
- Ger underlag för att utvärdera om lagar och andra krav följs

# Patientsäkerhetsgrupp

- En gång i månaden går vi igenom alla vårdavvikelser i Händelsevis
- Bedömer om extra åtgärd behövs:
  - Lex Maria
  - Händelseanalys
  - Något som behöver visas på vårt intranät



# Basala hygienrutiner

## Patientsäkerhet

Handhygien  
Desinfektion/Sterilisering  
Klädregler

## Arbetsmiljö

Skyddsutrustning  
Visir, glasögon, handskar, skor  
Stick- och skärskador



# Hygien och smittskydd

- Under 2011 har hygienombud och sterilansvariga samt arbetsledare genomgått utbildning i basala hygienrutiner och hantering av instrument och utrustning
- En kvalitetssäkring av arbetet med hygien och smittskydd på klinikerna

# Interna revisioner

- Hygien och smittskydd ingår i de interna revisionerna
- Nytt koncept för revisionerna hösten 2011
  - Förbättringsdag
    - Klinikledning och nyckelpersoner arbetar själva fram förbättringsområden för sin egen klinik

改善

"Den som inte ständigt förbättrar sig  
upphör till slut att vara bra"