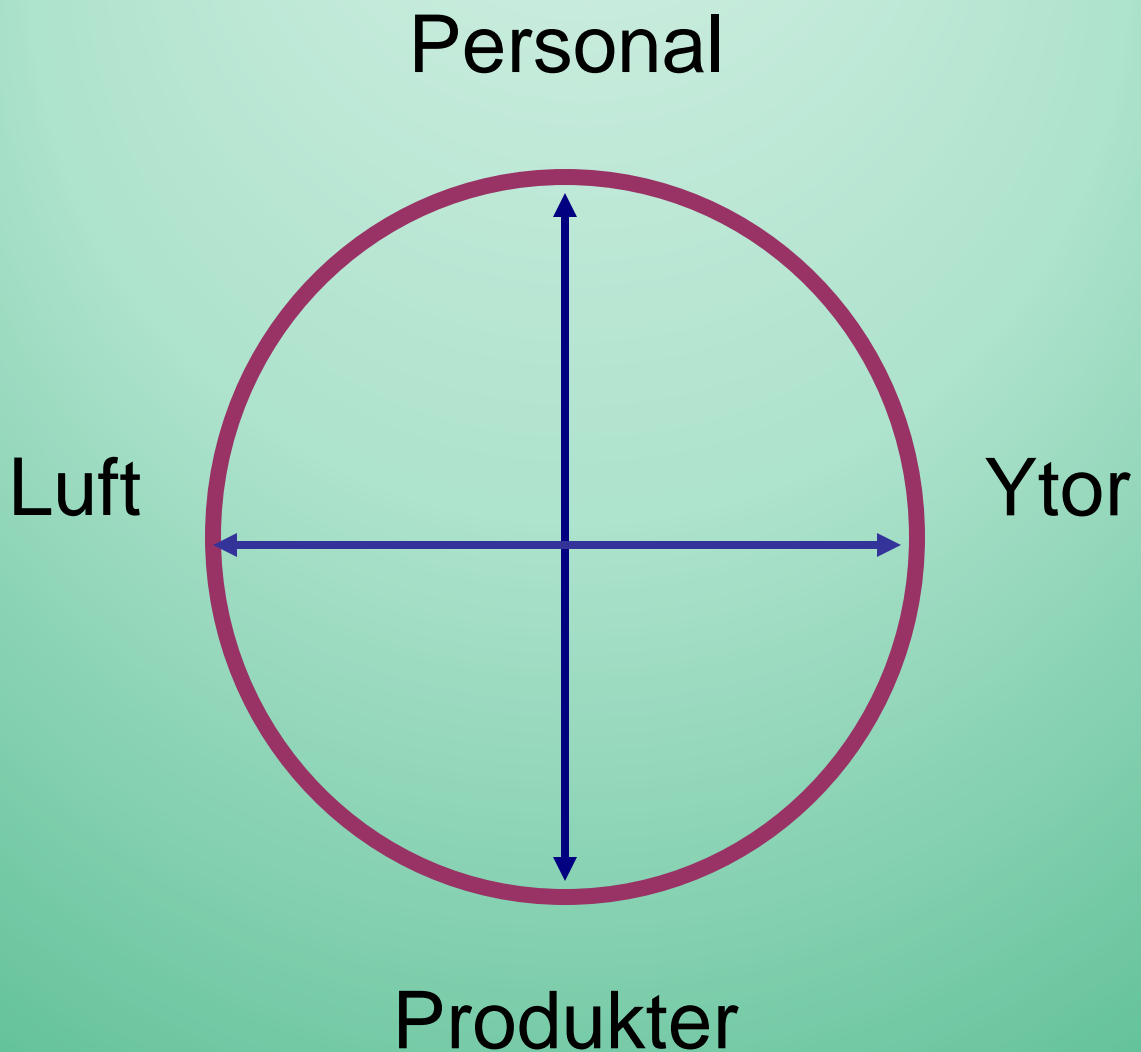


OM TEXTILA MATERIAL

Tarja Pajula

FÖRORENINGARS UPPKOMST, SPRIDNING OCH ANSAMLING



Renhetsteknik och rena rum

PRODUKT KRAV

- Uppfylla standards
- Tåla industriell tvätt med lång livslängd
- Fungera som personfilter
- Förebygga infektioner
- Användare komfort;
behagligt att använda
- Miljövänligt

EUROPA STANDARD EN 13795

- Operationsrockar Sterila
- Uppdukningstextilier Sterila
- Clean Air Suit Ej steril

Omfattar både engångs- och
flergångsmaterial!



Clean Air Suit

- Ingår i Europa standarden EN 13795
- Arbetsdräkt för infektionskänsliga operationer



FIBER ÄR:

Textilindustrins grundmaterial.

Definieras genom fiberns längd i förhållande till fiberns tjocklek (5:1)

– Naturfibrer

- » Växtfibrer
- » Djurfibrer
- » Mineralfibrer

– Konstfibrer

- » Syntetfiber
- » Regenatfibrer
- » Oorganiska fibrer

FILAMENT ÄR:

Oändlig fiber
tex silk



STAPELFIBER ÄR:

Kort fiber som kan spinnas till garn /
filament som är skuren till en viss längd.
tex viskos



JÄMFÖRELSE

Cellulosa

- Krymper i tvätt
- Absorberar fukt bra
- Tål inte syror
- Skrynklar lätt
- Möglar lätt
- Tvätt försvagar viscose
- Bomull tål bra tvätt (stark)
- Antänds lätt
- Tål värme bra
- Fibersläpp



Syntet

- Ingen krympning
- Absorberar lite fukt
- Tål kemikalier
- Skrynkefritt
- Väger lite
- Lätt att tvätta
- Tål värme bra
- Slitstark
- Färgäkthet bra
- Blir lätt statisk
- Pilling om man kombinerar ihop med svagare fibrer
- Ingen fibersläpp

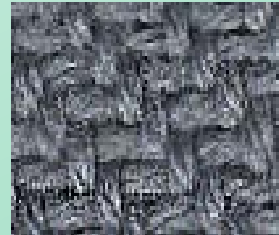
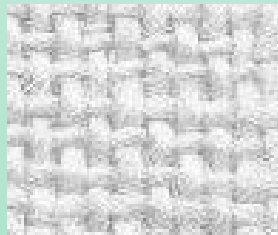


VÄVNING:

Väven består av varp- och väftgarn som korsar varandra

Bindningar

- Tvåskaft
- Kypert
- Satäng
- Rips
- Panama



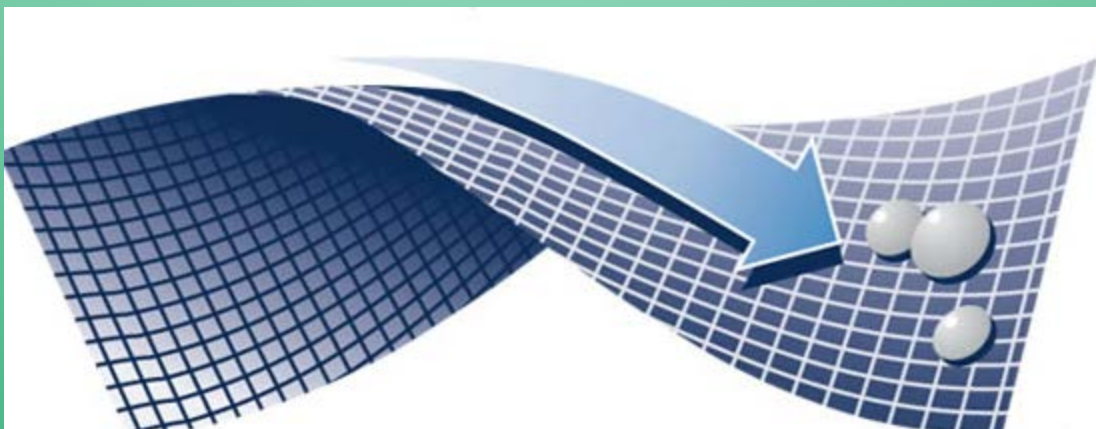
NON-WOVEN

- Råmaterial är först och främst cellulosa och konstfiber
- Materialet är mitt emellan tyg och papper p.g.a. sina egenskaper
- Non-woven fibrer är fästade vid varandra genom olika metoder:
 - Mekaniskt
 - Kemiskt
 - Limning
 - Nålning

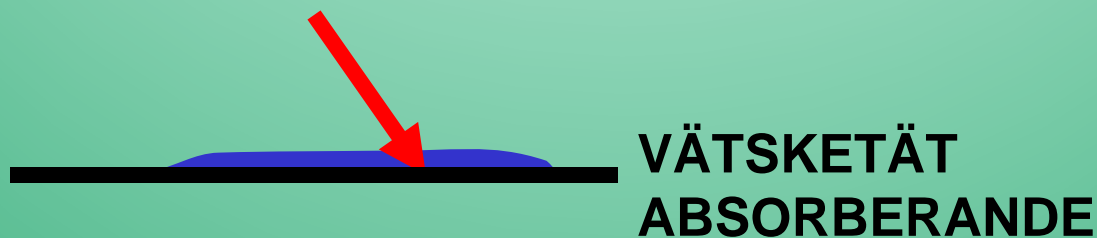
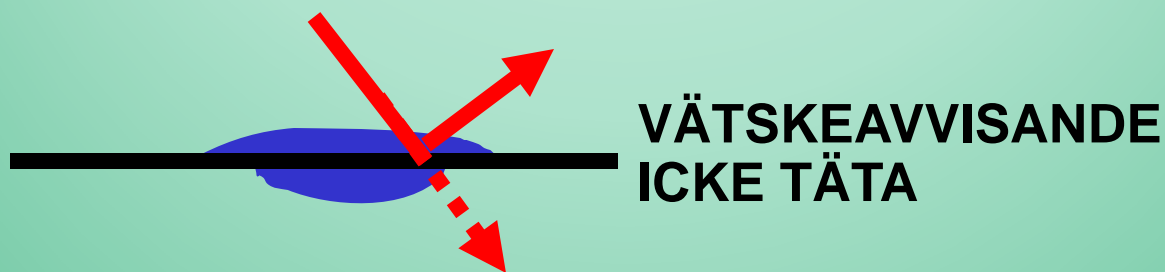
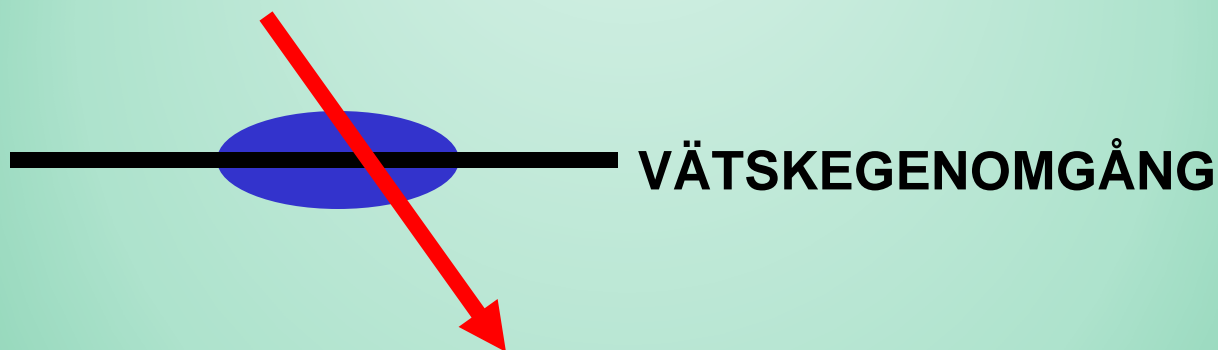


BEREDNING

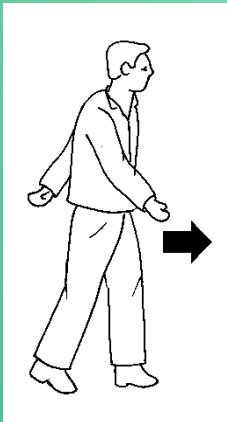
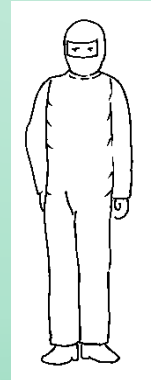
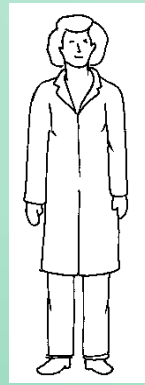
- Lättare att tvätta
- Behagligare att använda
- Blekning/färgning
- Dimensionsstabilisering
- Kalendrering
- Impregnering
 - Vätskeavvisande
 - Smutsavvisande
 - Oljeavvisande
- Antistatbehandling
- Antibakteriebehandling
- Laminering



MATERIAL EGENSKAPER



PARTIKLAR / MINUT PROMENAD



5 380 000

1 285 000

157 000

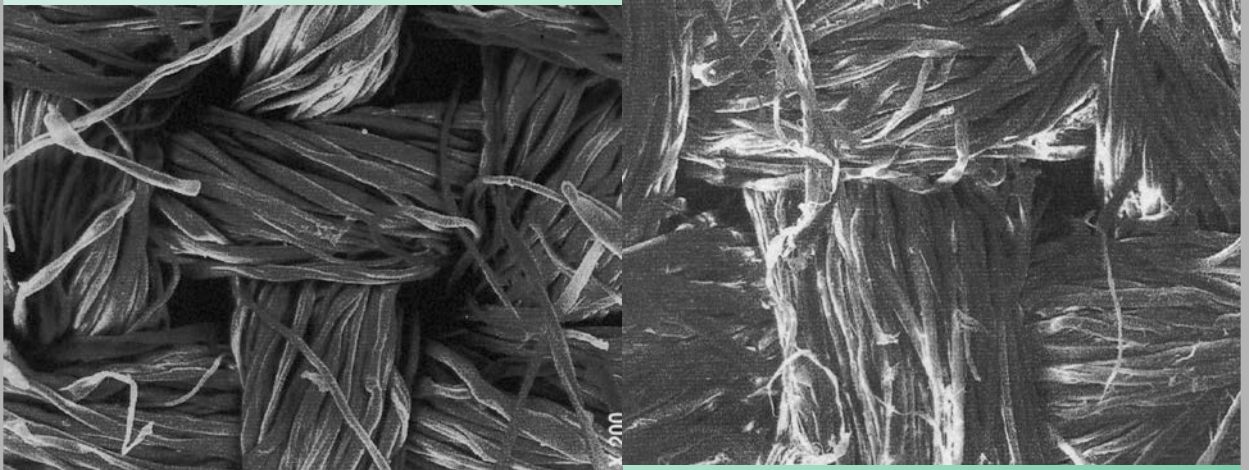
Renhetsteknik och rena rum

TYGJÄMFÖRELSE

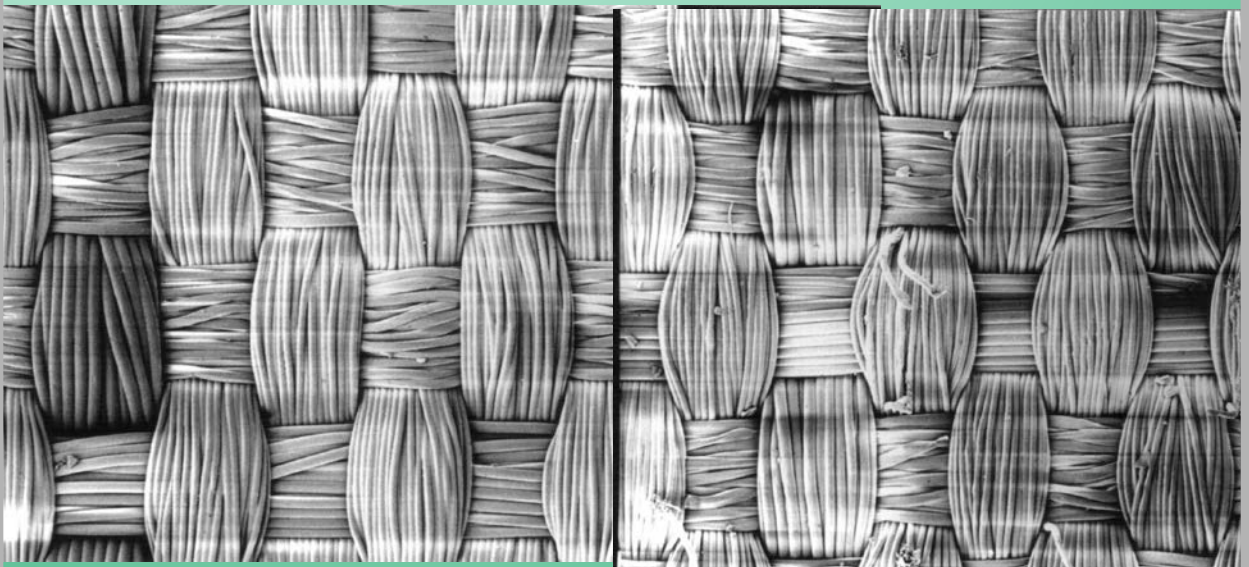
Bomull

NY

TVÄTTAD



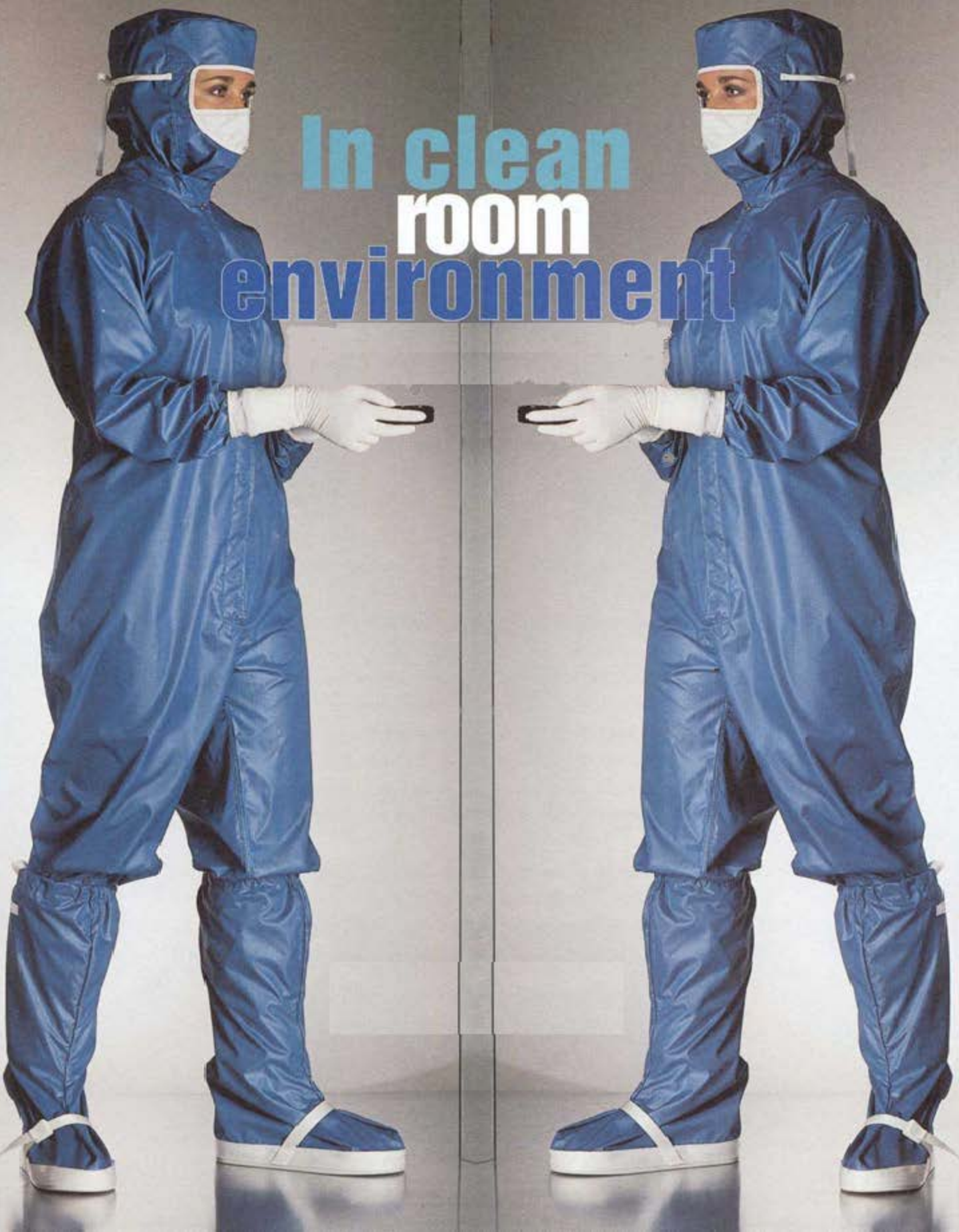
Mikrofiber



MATERIAL JÄMFÖRELSE

Material	Domestik	Mertex	Cambric	Mikrofiber
Komposition	50% bomull 50% polyester	70% bomull 30% polyester	50% bomull 50% polyester	99% polyester 1% kolfiber
Vikt/m ²	165g	152g	135g	120g
Antal trådar	68/62	120/65	130/100	159/120
Finish	Absorberande	Absorberande	Repellent/ Absorberande	Absorberande
Torr bakterie penetration	2,58 log ₁₀	1,64 log ₁₀	1,42 log ₁₀	1,14 log ₁₀
CFU/m ³ NY	>10 CFU	<5 CFU?	<5 CFU	<5 CFU
Tvättad 25	?	?	>5-10 CFU	<5 CFU
Tvättad 50	?	?	>10 CFU	<5 CFU

In clean
room
environment



FILTRERINGSFÖRMÅGA

100% POLYESTERMİKROFIBER
TÄT VÄVD TYG

PARTIKELSTORLEK

0,3 μm

0,5 μm

>5 μm

80-85%

85-90%

90-100%

1 μm = 0,001 mm \emptyset



TACK!