

Vårdhygien i Umeå 2014



Tuberkulos och risk för nosokomial spridning

Ingela Berggren
Bitr smittskyddsläkare
Stockholms läns landsting

Tuberkulos

- En av världens vanligaste infektioner
- 10 miljoner insjuknar årligen, 15-20 % barn
- 1/3 av världens befolkning smittad?

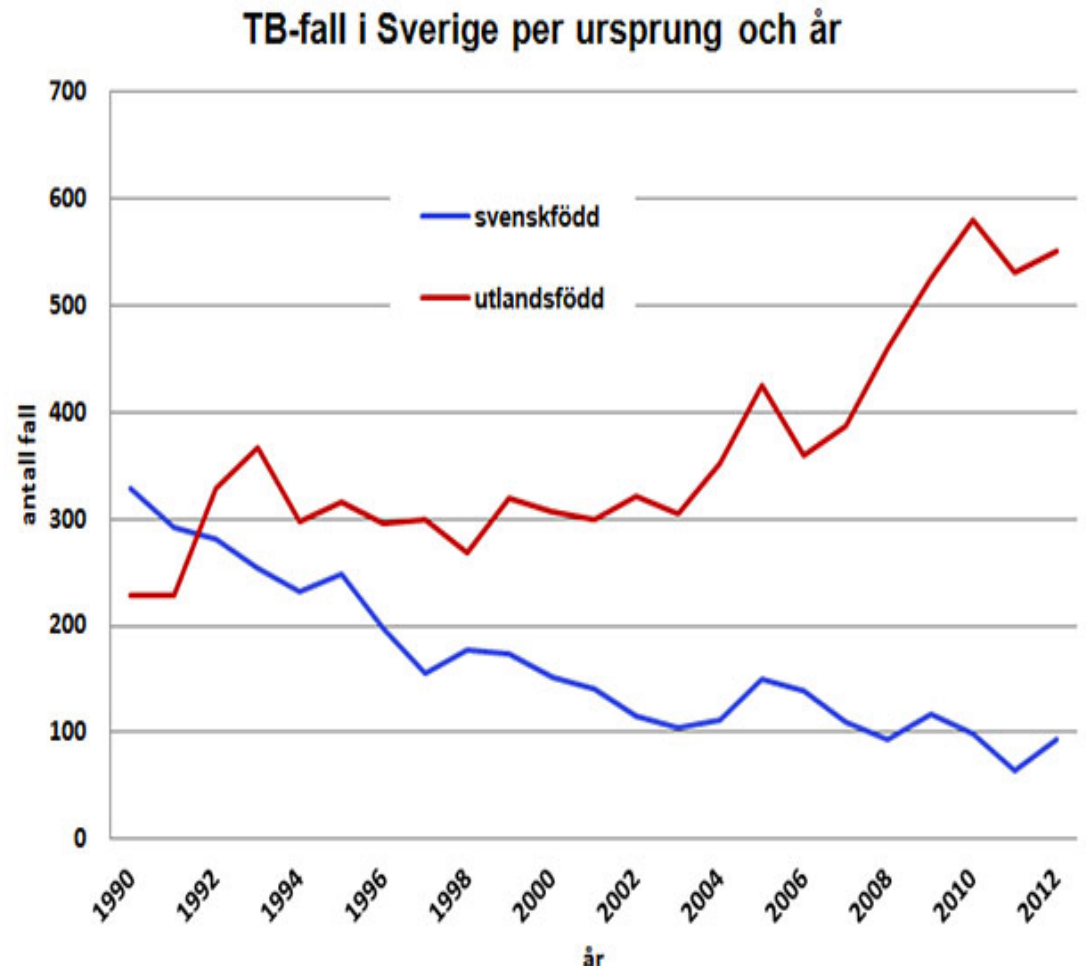
- Ovanlig sjukdom i Sverige

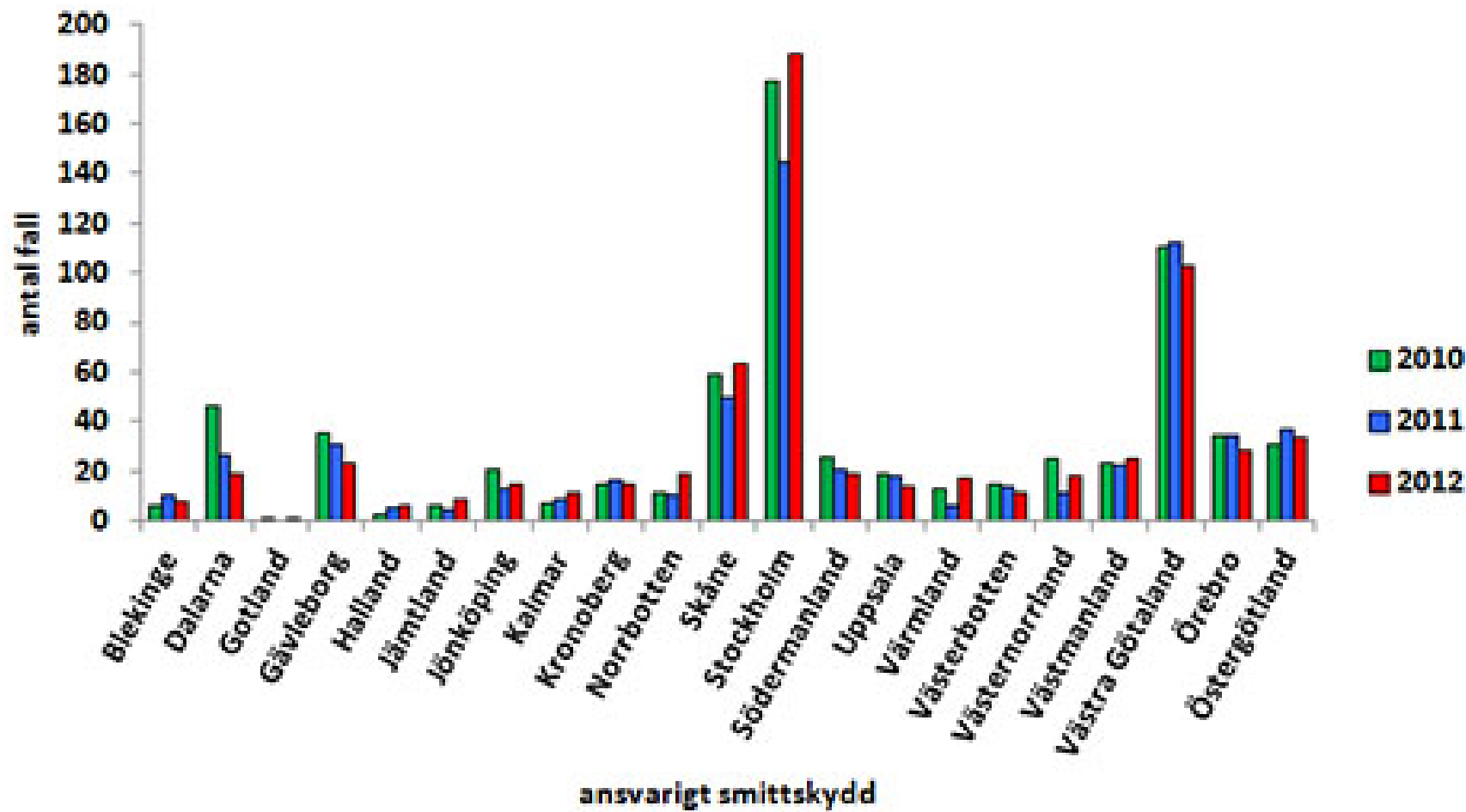
Tuberkulos

2012: 645 fall av tbc

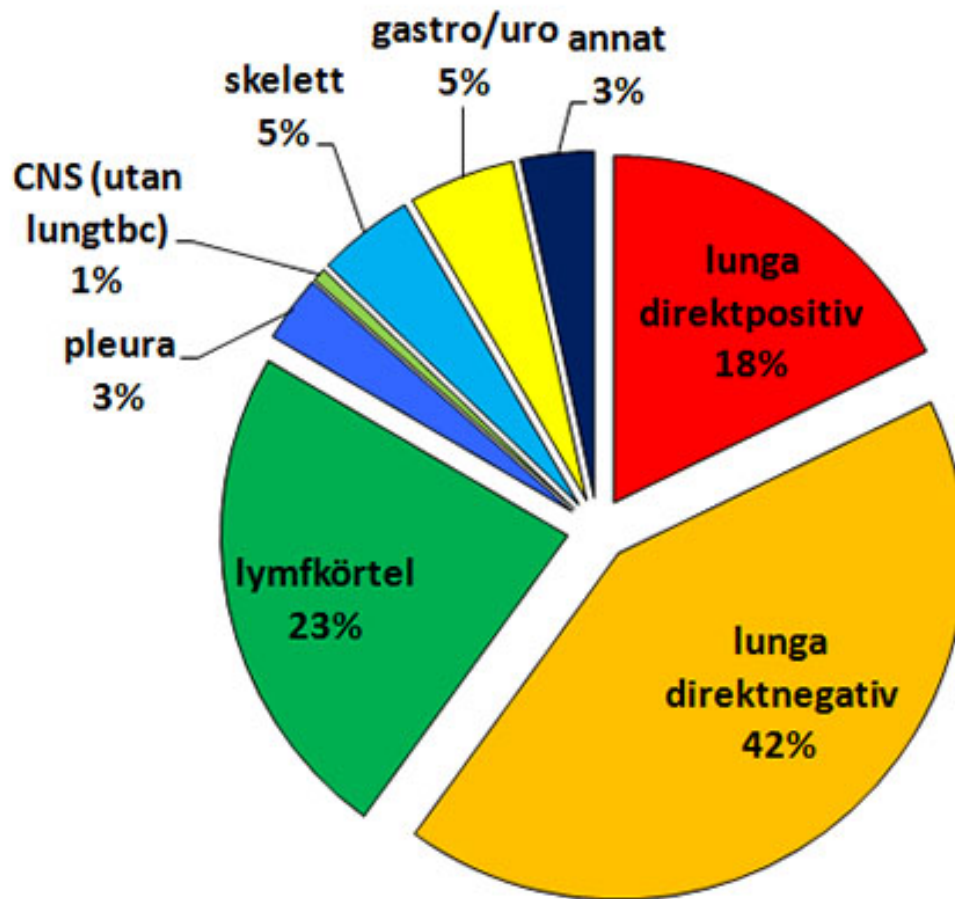
Låg incidens:
6-7/100 000

Risk att man inte
överväger diagnosen.



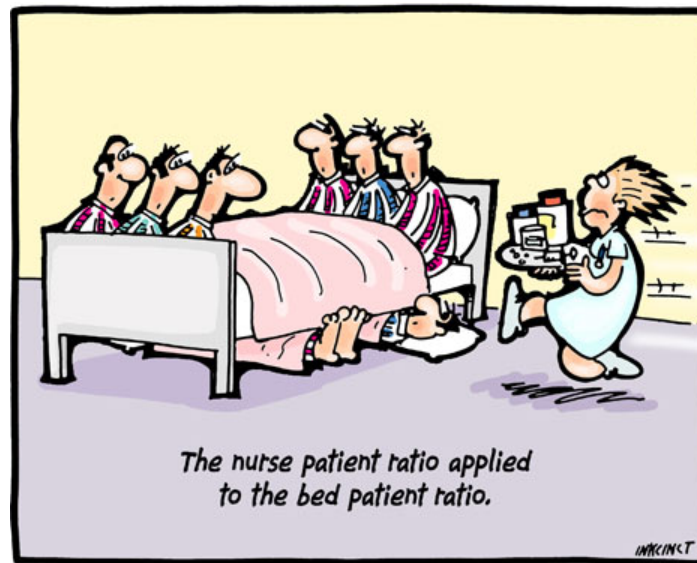


Alla patienter med tbc inte lika smittsamma



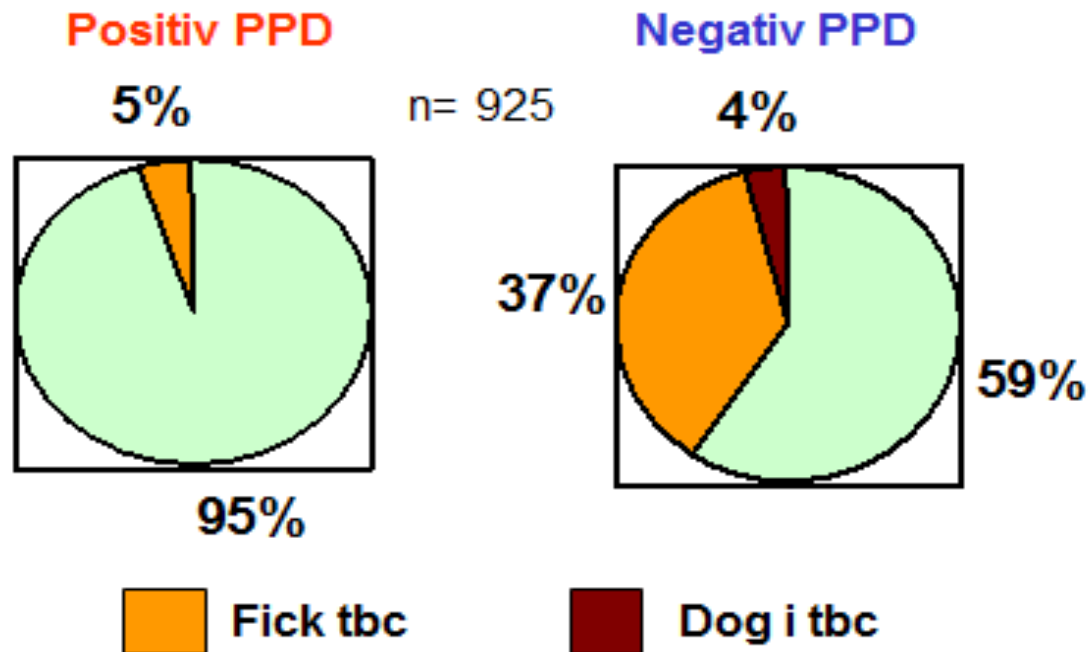
Nosokomial smittrisk

- Från vårdpersonal till patient
- Från patient till
 - Medpatient
 - Vårdpersonal



Smitta inom vården var betydande fram till på 50 - talet då tbc minskade dramatiskt och det fanns effektiv behandling

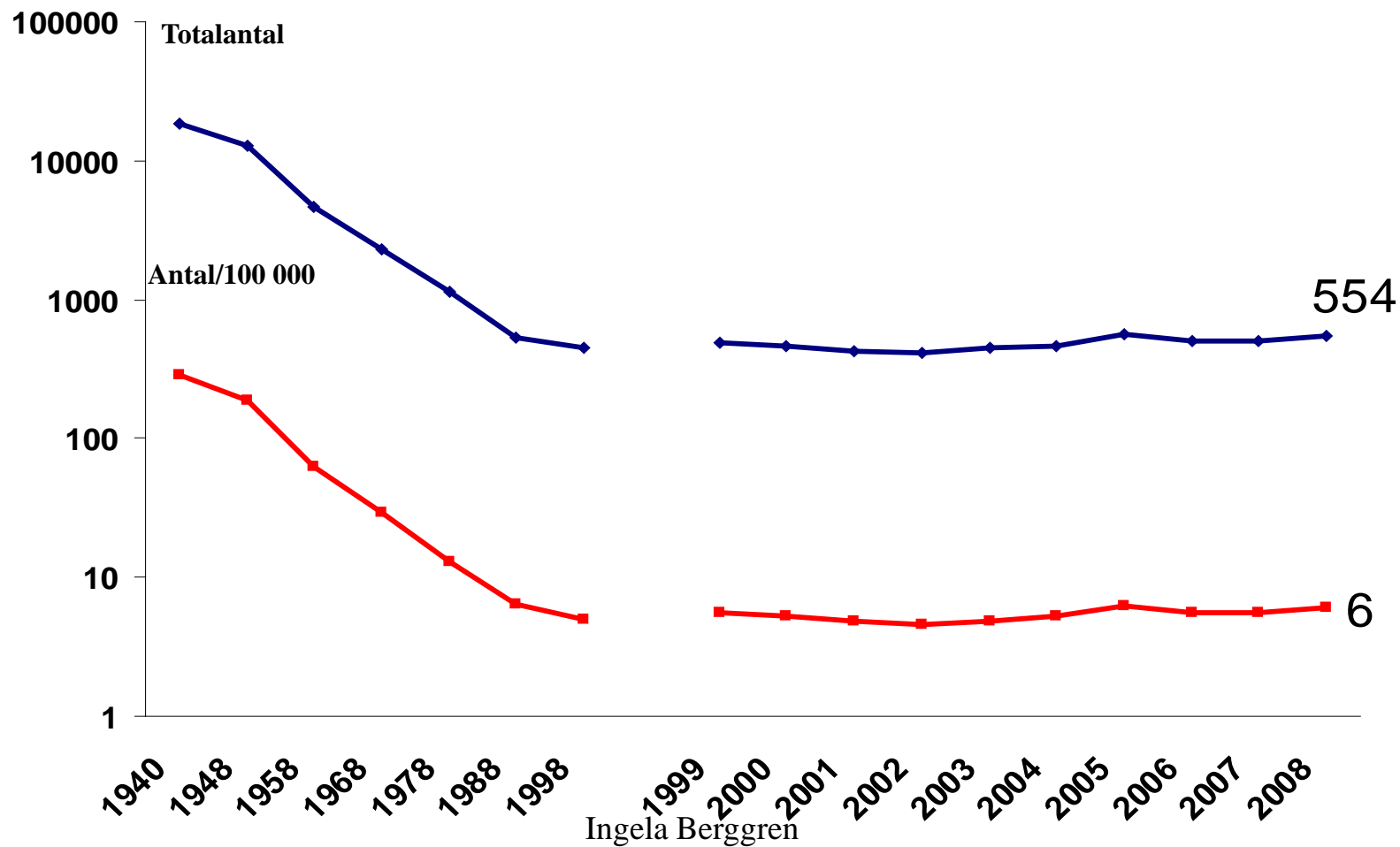
**Sköterskor vid anställning på sanatorium,
30-t**



Rutger Bennet, Astrid Lindgrens sjukhus



Antal (log) Tuberkulos i Sverige 1940-2008



Insjuknande av tbc bland vårdpersonal (källa: Jerker Jonsson SMI)

Antal av Typ Radetiketter	Kolumnetiketter									
	2005	2006	2007	2008	2009	2010	2011	2012	2013	Totalt
Arbetar inom vård/omsorg	8	18	17	17	8	14	7	18	7	114
Personal hemtjänst/äldreboende/annan kommunal omsorg			2	5	3	3	1	6	4	24
Personal, sjukvård sjukhus			7	5	9	2	3	2	1	29
Personal, sjukvård utanför sjukhus			4	2	2		1	2	1	12
vård / omsorg Arbetar med	5									5
Totalt	13	18	30	29	22	19	12	28	13	184

När och var blev personen smittad??

Av dessa är flertalet personer från riskländer som troligen smittats i sina hemländer. 10 bedöms vara smittade inom vården vilket motsvarar risken i samhället för övrigt.

Identifierade risksituationer i lågriskländer

- I 7/8 rapporterade utbrott handlar det om **försenad diagnos** av indexpatienten
- Multiresistenta bakterier
- Dålig ventilation med positivt tryck i isoleringsrummet
- Bristande isolering, öppna dörrar, patienten utanför
- Personligt skydd inte/dåligt använt
- Medicinska risksituationer
 - Bronchoskopi, hostprovokation, obduktion, TB-lab

Viktigaste åtgärden att förhindra
nosokomial spridning

**Tidig diagnos
och rätt behandling!**